



Bolu Abant İzzet Baysal Üniversitesi

Sağlık Bilimleri Fakültesi

01 Ocak-31 Aralık 2023 Yılı
Birim Faaliyet Raporu Sunumu

Prof. Dr. Nazmiye Yıldırım
28 Mart 2024

İnsan Kaynakları

Akademik Personel

Programlar	Profesör	Doçent	Dr. Öğretim Üyesi	Öğretim Görevlisi	Araştırma Görevlisi	Toplam
Beslenme ve Diyetetik	1	1	4	-	1+1	8
Fizyoterapi ve Rehabilitasyon	1	3	8	3	2	17
Gerontoloji	-	-	-	-	1	1
Hemşirelik	3	4	13	4+1	6+1	32
Toplam	5	8	25	8	12	58

Yıl	Prof.	Doç. Dr.	Dr. Öğretim Üyesi	Öğretim Gör.	Araştırma Gör.	Toplam
2019	3	2	16	10	16	47
2020	4	3	18	8	22	55
2021	4	3	21	8	21	57
2022	4	7	22	8	16	57
2023	5	8	25	8	12	58

İnsan Kaynakları

İdari Personel

Yıl	Genel İdari Hizmetler	Teknik Personeli	Yardımcı Hizmetli	Sürekli İşçi Temizlik Personeli	Toplam
2019	10	1	2	5	18
2020	9	1	2	5	17
2021	8	1	2	5	16
2022	6	1	2	4	13
2023	7	1	1	3	12

Öğrenci (Lisans)

Bölüm Adı	Öğrenci Sayısı	Mezun Sayısı	YKS Kontenjanı	Olması İstenen Kontenjan	Son Yerleşen Adayın Sıralaması
Beslenme ve Diyetetik	31	0	30+1+1	30	253.603
Fizyoterapi ve Rehabilitasyon	555	77	90+3+3	40	272.553
Hemşirelik	797	160	160+4+4	60	170.574

Öğrenci (Lisansüstü)

Ana Bilim Dalı Adları	Yüksek Lisans		Doktora	
	Öğrenci Sayısı	Mezun Sayısı	Öğrenci Sayısı	Mezun Sayısı
Fizik Tedavi ve Rehabilitasyon	34	14	20	6
Hemşirelik	26	26	33	4

İnsan Kaynakları / Öğrenci

Programlar	Öğretim Elemanı Sayısı	Uluslararası Lisans Öğrenci Sayısı	Lisans Öğrenci Sayısı	Öğretim Elemanı Başına Düşen Öğrenci Sayısı	Lisansüstü Öğrenci Sayısı	Öğretim Üyesi Başına Düşen Öğrenci Sayısı
Beslenme ve Diyetetik	6	7	66	11	-	11
Fizyoterapi ve Rehabilitasyon	15	100	611	40.7	55	55.5
Hemşirelik	25	118	839	33.6	58	44.9
Toplam	46	225	1516	32.9	113	42.9

%17.43

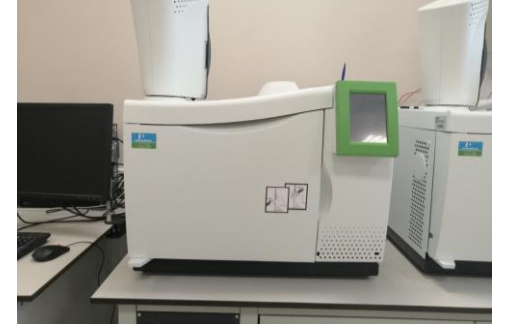
Fiziksel Yapı

Eđitim Alanı (Kapasite)

	Amfi	Sınıf/Derslik	Atölye/Laboratuvar
0-50	-	2	1/17
51-75	-	6	1
76-100	-	3	-
101-150	-	3	-
151-250	3	-	-
251+	-	-	-
TOPLAM	3	14	1/18

Konferans Salonu	Kapasite (Kiři)	Kantin	Kapasite (Kiři)
	140		32+56

Teknoloji ve Bilişim Altyapısı



Büro Makineleri

Sayısı

Bilgisayar ve Ekranlar

238

Yazıcılar ve Yedekleme Cihazları

75

Teksir ve Çoğaltma

4

Haberleşme Cihazları

138

Ses, Görüntü ve Sunum

123

Bolu SYO ve Kemal Demir FTR YO'nun birleşiminden oluşan taşınır kayıttaki büro makineleri ...

İyileştirilen bilgisayar sayısı 49

Hurdaya ayrılanlar da var...

Akademik Faaliyetler/Gelişmeler

Staj Yapan Öğrenci Sayısı	252
Staj Yapma İmkânı Sağlayan Paydaş Sayısı	4
Yapılan Toplantılara Katılan Paydaşların Sayısı	4
Öğrenci ve Personel Gibi İç Paydaşlarla Fikir Alış Verişi Yapmak Üzere Yapılan Toplantı Sayısı	6
Yapılan Kariyer Günlerinin Sayısı	5
Mezun Öğrencilere Dönük Etkinlik Sayısı	2
Düzenlenen Toplumsal Katkı Etkinlik Sayısı	45
Danışmanlık ve Bilirkişilik Sayıları	176
Erasmus Giden Öğrenci Sayısı	1
Erasmus Gelen Öğrenci Sayısı	2
Erasmus Giden Öğretim Elemanı Sayısı	10
Erasmus Gelen Öğretim Elemanı Sayısı	6

Akademik Faaliyetler/Gelişmeler

Akredite Olan Program Sayısı	1
Çift Anadal Program Sayısı	-
Yan Dal Program Sayısı	-
Disiplinlerarası Yüksek Lisans Programı Sayısı	-
Disiplinlerarası Doktora Programı Sayısı	-
Öğrenci Memnuniyet Oranı	62.9
Akademik Personel Memnuniyet Oranı	64.2
İdari Personel Memnuniyet Oranı	56.5
Eğiticilerin Eğitimini Alan Akademik Personel Sayısı	7/44
Kalite Yönetim Eğitimi Alan Personel Sayısı	5

Proje Adı	Başlangıç Tarihi	Proje Yürütücüsü	Proje Süresi	Toplam Ödenek	Harcanan
MARKA	-	-	-	-	-
TUSEB	18/01/2023 01/06/2023	Arzu Özcan İlçe Arzu Özcan İlçe	22 ay 12 ay	841.000 TL 99.200 TL	- -
TÜBİTAK	15/11/2023 01/11/2023	Ramazan Kurul Enes Tayyip Benli	18 ay 12 ay	555.000 TL 62.800 TL	485.000 TL 62.800 TL
TÜBİTAK (2209 Öğr.)	18/01/2023 18/01/2023 18/01/2023 18/01/2023 25/09/2023	Ayşe Gürbüz /Nazmiye Yıldırım Beyzanur Şentürk /Ramazan Kurul Dilruba Özdemir/Ramazan Kurul Sultan Berfin Köse/Nuriye Özengin Emel Balcı/Ramazan Kurul	12 + 12 ay 12 ay 12 + 12 ay 12 + 12 ay 12 ay	6.000 TL 6.000 TL 6.000 TL 6.000 TL 6.000 TL	6.000 TL 6.000 TL 6.000 TL 6.000 TL 6.000 TL
AB	-	-	-	-	-
BAP	15/06/2023 02/02/2023	Ramazan Kurul Saadet Can Çiçek	12 ay 18 ay	20.000 TL 12.427,17 TL	20.000 TL 11.002,390 TL
Diğer	-	-	-	-	-

	Yayın Sayısı	Birimdeki Toplam Öğretim Elemanı	Öğretim Elemanı Başına Düşen Yayın Sayısı
Uluslararası Makale	79	58	1.36
Ulusal Makale	22	58	0.38
Uluslararası Bildiri	48	58	0.83
Ulusal Bildiri	11	58	0.19
Kitap/Kitap Bölümü	82	58	1.41

	Önceki yıllar	2019	2020	2021	2022	2023
Uluslararası makale	143	22	63	95	64	79
Ulusal makale	94	22	41	33	18	22
Uluslararası bildiri	362	65	17	24	47	48
Ulusal bildiri	184	16	2	12	7	11
Kitap/Kitap Bölümü	53	24	37	40	72	82
Toplam	836	149	160	204	208	242

Etkinlik Türü	Sayısı	Etkinlik Adı
Sempozyum / Kongre	5	II. International Physiotherapy Day, 6. İzzet Baysal Fizyoterapi Sempozyumu, Afetlerde Fizyoterapi, Deprem Sonrası Psikososyal Destek ve Afet Yönetimi, Kalite Süreçlerine Öğrenci Katılımı
Konferans	6	Hikayelerle Yaraları Sarmak, FTR Eğitiminde Eğitimci Yetkinliği, Karar Vermenin Nöral Mekanizmaları, Öğretim Sürecinin Bir Parçası Olarak Ölçme ve Değerlendirme, İmmün Sistemin Yaşlanması, Uyum Eğitimleri Sürecinde Sağlık Hizmetlerinde Kalite Uygulamaları
Panel	8	Travmaya Bağlı Amputasyonlarda Multidisipliner Yaklaşım, Kadına Şiddetle Mücadele, Beyin, Akıl ve Ahlak, Personel Erasmus Eğitim Alma Hareketliliği Deneyimi, Aile ve Sosyal Hizmet Modelleri, Şiddetle Mücadele, Evlilik Öncesi Eğitim
Seminer	20	Ağrı Mekanizmaları, Baş ve boyun rehabilitasyonu, Motor Kontrol Teorileri, Jinekolojik Kanselerde Fizyoterapi ve Rehabilitasyon, El Kavrama Kuvvetinin Klinik Değeri, Gecikmiş Kas Ağrısında FTR Yöntemleri, Prematüre Ejakülasyonda Fizyoterapi ve Rehabilitasyon, Bilgiden Bilince: Sıfır Atık ve İsrar, Kemik İliği Bağışçısı Farkındalık Eğitimi, 14 Kasım Dünya Diyabet Günü Etkinliği, Akran Yönderliği Eğitimi, Yeterli ve Dengeli Beslenme Sağlık Eğitimi, Aşırı Tuz Tüketimi Sağlık Eğitimi, Bağımlılıkla Mücadelede Eğitimcinin Eğitimi, Çocukluk Çağı Diyabet Sağlık Eğitimi, Obezite Sağlık Eğitimi
Teknik Gezi	0	-
Söyleşi	5	Yurtdışı Araştırma Merkezi Deneyimi, Kariyer Söyleşisi: Yurt İçi-Yurt Dışı Sağlık ve Sosyal Yardım Çalışmaları, Fizyoterapide Kariyer Söyleşileri I ve II, Fiziksel Aktivitenin Önemi Sağlık Eğitimi
Çalıştay	0	-
Kurs/Atölye Çalışması	2	Sağlıkta Kalite Standartları Eğitimi, Sorumlu Hemşire Mentör Eğitimi
Diğer (Sergi, Tiyatro, Konser vb.)	9	6. Geleneksel Bahar Şenliği, Hemşirelik Bölümü Mezunlar Buluşması, İzzet Baysal Fizik Tedavi ve Rehabilitasyon Eğitim ve Araştırma Hastanesi Etkinliği, Lise öğrencilerine fakülte ve bölümlerin tanıtımı, Kampüsten Hayata: Sağlıklı Yaşam , 20 Kasım Dünya Çocuk Hakları Günü Kutlaması, İzzet Baysal Şükran Günleri Etkinlikleri
Toplam	55	

Birim Tarafından 2023 Yılında Düzenlenen Etkinlikler

2023 Yılında Görev Alanıyla İlgili Yapılan Önemli Faaliyetler (Önceki Slaytlardan Farklı Olanlar)

Etkinlik/Faaliyet/Proje/ Eğitim Adı

- Program akreditasyonu değerlendirme süreciyle ilgili faaliyetler gerçekleştirildi
- Klinikte çalışan meslektaşlarımızın uygulamada öğrencilere rehberlik sunmasına yönelik il sağlık müdürlüğüyle işbirliğinin geliştirilmesine yönelik faaliyetler (toplantılar, eğitim vb.) gerçekleştirildi
- Öğrenci iş yükü tasarımına bağlı olarak AKTS belirleme faaliyeti, yan dal çalışmaları başlatıldı
- TÜBİTAK 2209 başvuru ve kabulü gerçekleştirildi
- Akademik birim kalite komisyonu ar-ge ve toplumsal katkı ekipleri oluşturularak faaliyetlerine başladı
- Öğrenci ve akademik-idari personel memnuniyetlerinin izlenmesi ve eylem planı oluşturulması periyodik hale getirildi
- Toplumsal katkı faaliyetlerinin bazılarının etkisi değerlendirildi
- FTR mezunları buluşma etkinliği başlamıştı, 2023 yılında Hemşirelik Mezun Buluşması etkinliği de yapıldı
- Fakültenin fiziki kullanım kapasitesinin genişletilmesi, mevcut bilgisayarların, projeksiyonların işlevselliğinin artırılması, kantinde satışa sunulan ürün çeşitliliğinin artırılması ve kredi kartıyla ödeme yapılabilmesi sağlandı

S.B.F. 2023 YILI SATIN ALINAN MALZEME BİLGİLERİ

S.B.F. 2023 YILI BÜTÇE

Yıl	Kod	Ödenek	TL	Ek (TL)	Harcama (TL)
2023		Personel Gideri (Maaş)	24.231.500		24.230.817
		Sos. Güv. Kur. Prim Gid.	3.175.000		3.174.870
	3.2	Tüketime Yönelik Mal ve Malzeme Al.	6.000	188.400	194.243
	3.3.1	Geçici Görev Yolluğu	12.000		11.807
	3.3.2	Sürekli Görev Yolluğu	29.000		28.932
	3.5	Hizmet Alımları	3.000	93.000	94.757
	3.7	Menkul Mal Gayrimaddi Hak Alım Bakım ve Onarım Gid.	4.000		3.996

TARİH	FİRMA ADI	ALINAN MALZEME	TUTAR(TL)
29.03.2023	Kopier Bilişim Sistemleri	Fotokopi Makinesi Parça Alımı (Ek ödenek)	11.092,00
12.04.2023	Şahinoğlu Bilgisayar	SSD Hard Disk (24 Adet) (Ek Ödenek)	9.940,32
22.06.2023	Şahinoğlu Bilgisayar	SSD Hard Disk (25 Adet) (Ek Ödenek)	12.862,00
23.06.2023	ABG Eğitim Danışmanlık	Projeksiyon lamba Alımı (Ek Ödenek)	17.405,00
29.08.2023	Sağlık Bilimleri Eğitim Programları Değerlendirme ve Akreditasyon Derneği İktisadi İşletmesi	Akreditasyon ve Danışmanlık Hizmeti 1 (Ek Ödenek)	32.400,00
19.09.2023	Kopier Bilişim Sistemleri	Fotokopi Makinesi Bakım ve Onarımı	3.996,00
02.10.2023	Metafiz Fizik Tedavi ve Rehabilitasyon Ekipmanları Anonim Şirketi	Elektroterapi Kablosu Alımı (Ek Ödenek)	3.597,00
20.10.2023	Sağlık Bilimleri Eğitim Programları Değerlendirme ve Akreditasyon Derneği İktisadi İşletmesi	Akreditasyon ve Danışmanlık Hizmeti 2 (Ek Ödenek)	60.000,00
30.10.2023	Baysal Medikal	Medikal Malzeme Alımı (Ek Ödenek)	77.913,60
13.11.2023	Cengiz Bayri	Elektrik ve Aydınlatma Malzemesi Alımı (Ek Ödenek)	2.850,00
28.11.2023	Yıltaş Mağazacılık Anonim Şirketi	Hırdavat ve Yapı Malzemesi vb. Alımı (Ek Ödenek)	21.588,00
28.11.2023	Bildem Bilgi Ölçme Limited Şirketi	Optik Form Alımı (Ek Ödenek)	36.996,00

Bütçe Uygulamaları

POZİTİF

NEGATİF

GÜÇLÜ YÖNLER

ZAYIF YÖNLER

- Birimde kalite kültürü ve kalite güvence anlayışının yerleşmesi
- Teorik eğitimin klinik/saha ortamında mesleki uygulamayla desteklenebilmesi
- Öğrencilerin kariyer planlamalarına yönelik etkinliklerin düzenli olarak gerçekleştirilmesi
- Fakültenin bilimsel yayın organına sahip olması
- Fakültede ve bölümlerde komisyonların aktif olması, komisyonlara öğrencilerin katılımının sağlanması
- Kurum aidiyeti gelişmiş ve özverili çalışan akademik ve idari personelinin olması
- Faaliyetlerin etkinlik takvimi planlanarak gerçekleştirilmesi
- Yönetici, idari kadro ve öğrenci danışmanları vasıtasıyla öğrencilerin problemleri ile yakından ilgilenilmesi
- Birim ve bölüm yönetiminin her kademesine kolay ulaşılması, iç-dış paydaş görüşlerinin, geri bildirimlerinin alınması

- Akademik kadronun özellikle araştırma görevlisinin ve özellikle Fizyoterapi ve Rehabilitasyon Bölümünde kadro niceliğinin az olması
- Öğretim elemanı başına düşen öğrenci sayısının ve iş yükünün fazla olması
- Laboratuvar/ünite kapasitelerinin, cihaz, malzeme vb. fiziki ve teknik altyapının yetersiz olması
- Mezun izleme sisteminin yetersiz olması, Üniversitemizin Mezun Bilgi Sisteminden etkin yararlanılamaması
- Otopark, sosyal aktivite alanlarının kısıtlı olması
- Yabancı dilde eğitim verecek yeterliliğe sahip akademisyen sayısının az olması
- Öğretim elemanlarının yurtdışı tecrübelerinin yeterli olmaması
- Disiplinlerarası veya çok disiplinli ulusal, uluslararası ortak araştırma faaliyetlerinin sınırlı olması
- Fakültenin henüz bir stratejik planının olmaması

SWOT (GZFT) Analizi

POZİTİF

FIRSATLAR

- Bir programın 5 yıl için akredite olması
- Bir programın akreditasyon sürecinde olması
- İsteğe bağlı İngilizce hazırlık programının olması
- Dış paydaşlarla işbirliğinin gelişmiş olması, öğrencilerimizi destekleyici tutumları
- Ar-Ge Vakfının Üniversitemiz genelindeki araştırma ve yayın faaliyetlerini destekliyor olması
- Topluma yönelik bireysel sağlık danışmanlığı hizmetinin sunulması

NEGATİF

TEHDİTLER

- Bolu'nun deprem bölgesi kuşağında yer alması
- Fakültenin üç ayrı bloktan/fiziki mekândan oluşuyor olması
- Öğrenci kontenjanlarının talep edilenin üzerinde, çok yüksek olması
- Eğitim, sağlık ve araştırma teknolojilerindeki gelişmelere göre mevcut donanımın yetersiz olması
- Kaynakların, bütçenin yetersizliği, artan maliyetlerin oluşturduğu finansal sorunların olması
- Uluslararası öğrencilerin dil yeterliliği ve GANO'larının düşük olması
- Mezunlarımızın mesleki bir sınav yerine KPSS ile atanıyor olması

SWOT (GZFT) Analizi

2024 Yılı İçin Planladığınız Etkinlikler

Etkinlik/Faaliyet/Proje/ Eğitim Adı

sbfi.edu.tr/tr/page/is-takvimi/16275

Anasayfa | TR | EN

SAĞLIK BİLİMLERİ FAKÜLTESİ

Ana Sayfa Fakülte Bölümler Kalite Sağlık Eğitimi / Danışmanlığı Mezun Paneli İletişim

Kalite

- Kalite Politikamız
- Birim Kalite Komisyonu
- Paydaşlar
- Görev Tanımları
- İş Akış Şemaları
- İş Takvimi
- Raporlar
- Stratejik Plan

İş Takvimi

PLANLANANLAR	GERÇEKLEŞTİRİLENLER
	2021-2022 Eğitim ve Öğretim Yılı Bilimsel ve Sosyal Etkinlikler
2022-2023 Eğitim ve Öğretim Yılı Güz Dönemi İş Takvimi	
2022-2023 Eğitim ve Öğretim Yılı Bahar Dönemi İş Takvimi	2022-2023 Eğitim ve Öğretim Yılı Bilimsel ve Sosyal Etkinlikler
2023-2024 Eğitim ve Öğretim Yılı Güz Dönemi İş Takvimi	

İLETİŞİM

Bolu Abant İzzet Baysal Üniversitesi Sağlık Bilimleri Fakültesi Gökkyö
Yerleşkesi14030 Gökkyö BOLU

Telefon : +90 374 253 45 20
Faks : +90 374 235 45 57
E-Posta : sbfi@ibu.edu.tr



2024 Yılı İin Planladığınız Etkinlikler

Etkinlik/Faaliyet/Proje/ Eđitim Adı

- 2024-2028 fakülte stratejik planının hazırlanması ve performans göstergelerinin izlenmesi
- Hemşirelik programı akreditasyonu sürecinin yönetilmesi
- Beslenme laboratuvarının kurulması ve mevcut laboratuvar/ünitelerin donanımının iyileştirilmesi
- BAİBÜ Fizyoterapi ve Rehabilitasyon Uygulama ve Araştırma Merkezi kurulması teklifinin tekrarlanması
- Araştırma görevlisi sayısının, Fizyoterapi ve Rehabilitasyon Bölümünde kadro niceliğinin artırılması
- Tüm dersler bazında ulusal kredi ve AKTS hesaplamalarının elde edilen veriler doğrultusunda revize edilmesi
- Program çıktılarının gerçekleştirme düzeyinin değerlendirilmesi ve izleme yöntemlerinin geliştirilmesi
- Teorik ve uygulama derslerinin ölçme değerlendirmesinin niteliğinin sağlanması
- Yandal çalışmalarının sürdürülmesi
- Ar-ge ve toplumsal katkı faaliyetlerinde sürekli iyileştirmenin sistematik hale getirilmesi
- Öğrenci ve personel memnuniyetlerini artırmaya yönelik eylem planlarının gerçekleştirilmesi ve izlenmesine devam edilmesi
- Mezunlarla işbirliğinin artırılması
- Paydaş danışma kurulu toplantılarının periyodik hale getirilmesi

Yaşadığınız Sorunlar ve İyileştirme Önerileriniz

Sorun	Öneri
Öğrenci sayısı ile insan kaynaklarının (akademik, idari ve temizlik personeli) ve fiziki yapının uyumsuz olması	Sorunun YÖK ile görüşülmesi, talep edilen kontenjanlarının gerekçesinin açıklanması, YÖK'ün kontenjan belirleme kriterlerinin anlaşılması Kadro tahsisinin temin edilmesi, personel görevlendirilmesi Merkezi derslik/amfi yapımının tamamlanması
Blokların güvenlik alanı dışında kalması, çevresinin güvenli ve kullanışlı olmaması, otopark alanının Fakülte personeli dışında kullanımı	Bariyer temini ile hem güvenli alan oluşturulması hem de otopark alanının fakülte personeli tarafından kullanılabilmesi Üniversite güvenlik alanının genişletilmesi
Beslenme ilkeleri ve laboratuvarlarının kurulamamış olması Diğer bölümlerin laboratuvar ve ünitelerde fiziksel kapasite ve ekipman yetersizliği	İhale sonucu beklenmekte ancak alt yapı hazırlanana kadar Mengen'den getirttiğimiz cihazların kullanımının sağlanması için ödenek ayrılması Talep edilen demirbaşların satın alınmasının gerçekleştirilmesi İl sağlık müdürlüğü aracılığıyla temin edilen malzemelerin dışında kalan ekipmanların satın alınmasının gerçekleştirilmesi
Mezun izlemenin yetersiz olması	Mezunlarla buluşma etkinliklerin devam etmesi Mezuniyet sonrası ortak çalışma alanlarının oluşturulması Üniversitemiz mezun bilgi sisteminin iyileştirilmesi

Teşekkürler

